

POMŮCKY

pistole na PU pěnu (nebo nádoba na míchání lepidla, míchadlo, zednická lžice, hřeben na natahování lepidla), pokosová pila na řezání úhlů, špachtle, metr, linkovací šňůra (brnkačka), vodováha, kladívko, hřebíky, smirkový papír hrubosti 80-100

MATERIÁL

PU lepicí pěna /Etics Bond/ (nebo fasádní flexibilní lepidlo), hmota na spoje a opravy, venkovní akrylový tmel, fasádní barva Eternal Elast pro nátěr fasádních prvků, MS polymerové lepidlo /Fix All/ (k nalepení menších dekorací na již hotovou omítku)

I. PŘÍPRAVA

1. Podklad pro lepení fasádních prvků a profilů musí být nosný, rovný, soudržný, (bez uvolňujících se částic), savý, suchý, bez mastnoty a zbytků prachu a všech nečistot.
- ① 2. Nařežte profily na požadované rozměry a úhly. Hrany zabruste smirkovým papírem.
- ② 3. Vyznačte si na zeď umístění prvků pomocí vodováhy nebo linkovací šňůry.



II. LEPENÍ

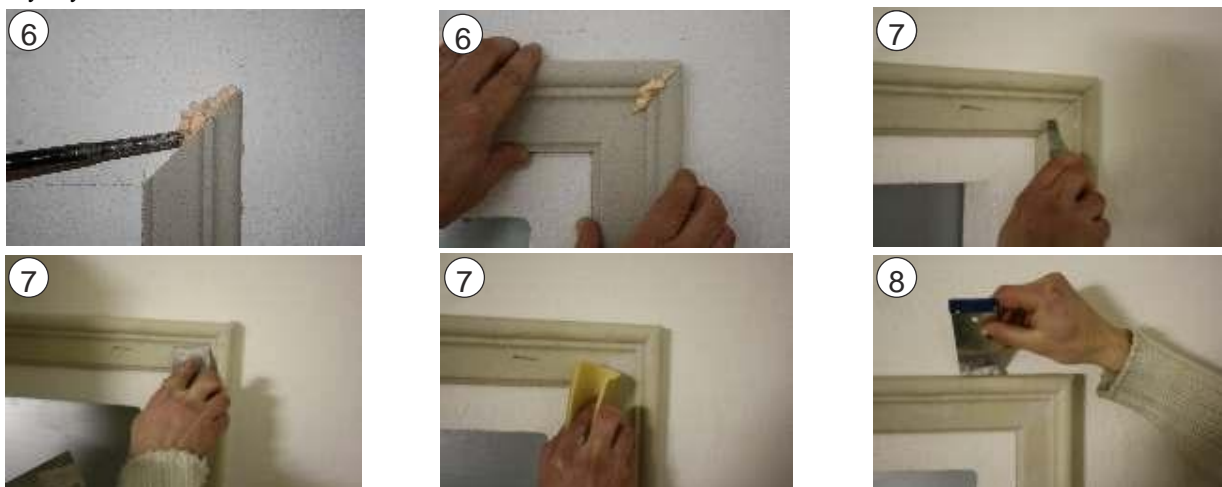
a) PLOŠNÉ LEPENÍ

- ③ • Na zadní stranu fasádního prvku či profilu naneste celoplošně PU pěnu a nechte odvětrat cca. 5 minut (nebo natáhněte kvalitní flexibilní fasádní lepidlo a stáhněte ho hřebenovou stranou hladítka).
- ④ • Profily přiložte na podklad, přitlačte a vyrovnejte latí. Nepřítlačujte je rukama, aby nedošlo k jejich deformaci (zvlnění).
- ⑤ • Profily zafixujte dle potřeby hřebíky, které nezatloučte zcela, tak aby je bylo možné druhý den vyjmout. Hřebíky lze dát pod profil nebo přímo do profilu, a dírky po vytažení zamazat hmotou na spoje a opravy. Profily větších rozměrů je možné přikotvit do fasády. (Nejčastěji používaná je závitová pozinkovaná tyč vlepená do stěny fasády chemickou kotvou, a v místě polyst. jádra fasádního profilu pak vlepená PU lepidlem.)



b) LEPENÍ SPOJŮ

- ⑥ • V místě polystyrenového jádra naneste **celoplošně PU lepicí pěnu** (Soudal Etics Bond). Po odvětrání, cca. 5 min, opakovaným tlakem přimáčkněte další profil tak, aby se vytlačily vzduchové bubliny.
- ⑦ • Po vytvrnutí přebytečnou pěnu odřízněte. V místě spoje vyškrábněte drážku (např. špičatým nožem nebo hřebíkem) do hloubky 2-4mm tak, aby bylo možné vyspárovat spoj **hmotou na spoje a opravy** - dobře promíchanou hmotou důkladně vmáčkněte do spoje. Přebytečná hmota je po vytvrnutí brousitelná.
- ⑧ • Spoje s podkladem vytmelte minimálně z vrchní strany hmotou na spoje a opravy, a zbylé svislé a spodní spoje venkovním akrylovým tmelem.



III. ZÁVĚREČNÉ ÚPRAVY

Po řádném vyschnutí prvky zpenetrujte a přetřete elastickou fasádní barvou ETERNAL Elast ve 2-3 vrstvách.

Cena barvy je k nacenění dle požadovaného odstínu. Poptávky můžete zasílat na inzak@seznam.cz

Barvu aplikujte při teplotách 5-25 °C. Nesmí se aplikovat za intenzivního přímého slunečního svitu. První vrstvu naředte 5 - 10% vody. Technologická přestávka mezi jednotlivými nátěry je podle klimatických podmínek 6-24 hodin.

V žádném případě nepoužívejte silikátové nebo nedostatečně pružné fasádní barvy, jelikož může dojít k popraskání finálního nátěru.

Nesmí se používat odstíny, jejichž index HBW (světelná odrazivost) je nižší než 30.

PODMÍNKY APLIKACE:

Teplota během zpracování a tuhnutí: 5 až 30°C.

Fasáda během montáže nesmí být vystavena přímému slunci.

Montáž nesmí být prováděna za deště.

Fasádní hmotu na opravy a spoje průběžně promíchávejte. Není třeba ředit vodou (po důkladném promíchání hmota zvláční).

UPOZORNĚNÍ:

Profily a ozdoby s polystyrenového jádra nelze použít jako nosné prvky.

Fasádní profily menších průřezů jsou dostatečně flexibilní a bez problémů zkopírují nerovnost fasády.

Fasádní profily nalepte před natažením omítky.

Drobné prvky – konzole, číslice a nápisy – je dobré přetřít a nalepit pružným lepidlem až po finální úpravě fasády, a to kvůli snadnějšímu nanášení omítky.

SKLADOVÁNÍ:

Fasádní profily skladujte na rovném podkladu, v suchu, chladu a temnu.

-
-
- ① Polystyrenové jádro (EPS 150)
 - ② Finální povrch z fasádní omítky (zrnitost 0,2 - 0,4mm)
 - ③ Fasádní nátěr akrylátovou elastickou fasádní barvou (viz. bod III.- Závěrečné úpravy)

