

# MONTÁŽNÍ NÁVOD & POLYSTYREN & POLYURETAN

## PROFILY A DEKORACE



### 1. POTŘEBNÉ POMŮCKY A MATERIÁLY:

a) **Potřebné pomůcky:** pokosnice, pila s jemnými zuby, tužka, linkovací šňůra, špachtle, metr, úhloměr, vlhká houba, smrkový papír hrubosti 150.

b) **Doporučené spojovací a tmelící materiály:** Lepení a tmelení prvků na stěnu nebo strop:

- u přilnavých povrchů - **Akrylové lepidlo** (DECOFIX PRO nebo DECOFIT P nebo DECOFIT F)
- u nepřilnavých povrchů (obklad, sklo, umakart a vlhké prostředí) - **MS polymerové lepidlo** (DECOFIX Hydro nebo FIX ALL)

Lepení a tmelení prvků mezi sebou:

- PU lepidlo (DECOFIX Extra nebo Konstrukční lepidlo 60A)
- pro tmelení spojů ve styku prvků - **Akrylátový brousitelný tmel**

<p>SAVÝ POVRCH</p>	<p><b>SLOŽENÍ SKLADOVÁNÍ</b></p> <ul style="list-style-type: none"> <li>- Akrylové, velmi účinné lepidlo</li> <li>- Teplota: 10-35°C</li> <li>- Vlhkost: 40-70%</li> </ul> <p><b>APLIKACE</b></p> <ul style="list-style-type: none"> <li>- Dlouhodobé spojení mezi lištou, stěnou a stropem pro interiér a savý povrch</li> </ul> <p><b>NEPOUŽÍVAT</b></p> <ul style="list-style-type: none"> <li>- Pro nesavý povrch (sklo, obklady apod.), ve vlhkém prostředí (koupelny, exteriér), na nové sítěrky</li> </ul> <p><b>ODSTRANĚNÍ CHARAKTERISTIKA</b></p> <ul style="list-style-type: none"> <li>- Vlhkou houbou nebo textilií</li> <li>- Bílé, barevně stabilní, brousitelné, přetíratelné, málo elastické</li> </ul>	<p><b>DECOFIX PRO</b> kartuše 310ml (7-10bm) kelímek 4200ml (65-110bm)</p>	<p><b>Lepidlo DECOFIT</b> P - kartuše 310ml (7-10bm) F - tuba 400g (6-8bm)</p>
<p>NESAVÝ POVRCH</p>	<p><b>SLOŽENÍ SKLADOVÁNÍ</b></p> <ul style="list-style-type: none"> <li>- Velmi silné MS polymerové lepidlo</li> <li>- Teplota: 10-35°C</li> <li>- Vlhkost: 40-70%</li> </ul> <p><b>APLIKACE</b></p> <ul style="list-style-type: none"> <li>- Dlouhodobé spojení mezi lištou, stěnou a stropem, místo lepidla DecoFix Pro. Pro použití v exteriéru, vlhkém prostředí, pro nesavé materiály (keramické obklady, sklo, umakart, apod.)</li> </ul> <p><b>ODSTRANĚNÍ CHARAKTERISTIKA</b></p> <ul style="list-style-type: none"> <li>- Možno odstranit mýdlovým roztokem</li> <li>- Přetíratelné, na všechny typy stěn/stropů, nesesyšá, elastické, stabilní bílé barvy</li> </ul>	<p><b>DECOFIX Hydro</b> kartuše 290 ml (7-10bm)</p>	<p><b>SOUDAL Fix ALL HT</b> kartuše 290ml (7-10bm)</p>
<p>PEVNÝ SPOJ</p>	<p><b>SLOŽENÍ SKLADOVÁNÍ</b></p> <ul style="list-style-type: none"> <li>- Polyuretanové lepidlo</li> <li>- Teplota: 10-35°C</li> <li>- Vlhkost: 40-70%</li> </ul> <p><b>APLIKACE</b></p> <ul style="list-style-type: none"> <li>- Mezi dvěma stropními lištami</li> <li>- Mezi dvěma plochými nebo podlahovými lištami hlavicí, tělem a podstavcem sloupu</li> </ul> <p><b>ODSTRANĚNÍ</b></p> <ul style="list-style-type: none"> <li>- Přelitky odstranit před vytvrdnutím (max. do 1hod., odstranění zopakovat po 2-3hod.)</li> </ul> <p><b>CHARAKTERISTIKA</b></p> <ul style="list-style-type: none"> <li>- čistit acetonem nebo syntetickým ředidlem <b>[NE na POLYSTYREN!]</b></li> <li>- Velmi tvrdý po zaschnutí, lepidlo reaguje na vlhkost, transparentní lepidlo, jemně napěňuje, obsahuje rozpouštědla a izokyanidy, zdraví a životnímu prostředí škodlivý.</li> </ul>	<p><b>DECOFIX Extra</b> kartuše 310ml (min.80m) tuba 80ml (min.20m)</p>	<p><b>Konstrukční lepidlo 60A</b> kartuše 310ml (min.80m)</p>
<p>TMELĚNÍ SPOJE</p>	<p><b>SLOŽENÍ SKLADOVÁNÍ</b></p> <ul style="list-style-type: none"> <li>- Disperze akrylátové pryskyřice a vody</li> <li>- Teplota: 10-25°C</li> <li>- Vlhkost: 40-70%</li> </ul> <p><b>APLIKACE</b></p> <ul style="list-style-type: none"> <li>- Tmelení spár, prasklin a vyrovnání povrchů svého charakteru, lokální opravy a tmelení, vyplňování stykových přímých i úhlových spár, podkladování nerovných ploch pod nátery</li> </ul> <p><b>NEPOUŽÍVAT</b></p> <ul style="list-style-type: none"> <li>- Pro nesavý povrch (sklo, obklady apod.)</li> </ul> <p><b>ODSTRANĚNÍ CHARAKTERISTIKA</b></p> <ul style="list-style-type: none"> <li>- Vlhkou houbou nebo textilií</li> <li>- Bílý, vysoce kvalitní tmel, brousitelný, přetíratelný, vhodný pro interiér i exteriér (nutno opatřit nátěrem)</li> </ul>		<p><b>Akrylátový tmel-brousitelný</b> kelímek 500g</p>

2. **POVRCH:** Pro lepení prvků a lišt musí být povrch dostatečně rovný, suchý, bez mastnot, soudržný (obroušený), zbaven prachu a ostatních nečistot (omýtá a zpenetrovaný řídkou disperzní barvou nebo hloubkovou penetrací).

3. **ROZMĚŘENÍ UMÍSTĚNÍ:** Pomocí kusu lišty nebo metru si tužkou vyznačte v rozích místnosti horní a spodní hranu lišty (obr. 01). Čáry hran si spojte linkovací šňůrou (obr. 02). Změřte si úhly v rozích místnosti (obr. 03). Na zadní straně profilu si označte stropní styčnou plochu (obr. 04).



**Pozn.:** Instrukce a informace zde obsažené jsou výsledkem našich zkušeností. Protože různorodost materiálů, podkladů a počet jejich možných kombinací a způsobů aplikací je nesmírně vysoký, není možné osáhnout jejich úplný popis. Z těchto důvodů nemůžeme obecně přijmout odpovědnost za dosažené výsledky. V každém případě doporučujeme zamýšlenou aplikaci předem vyzkoušet nebo konzultovat s našim technickým oddělením. Použité fotografie jsou ilustrativní.

# MONTÁŽNÍ NÁVOD & POLYSTYREN & POLYURETAN PROFILY A DEKORACE



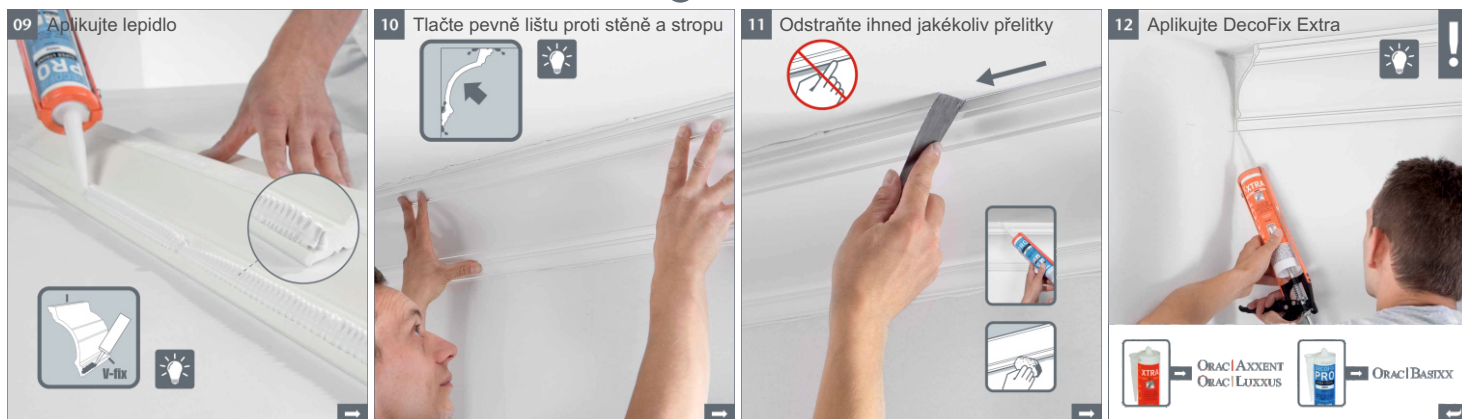
**4. ÚHLOVÁNÍ A ŘEZÁNÍ:** Označte si směr řezu na lištách. Úhel řezu je 1/2 naměřeného úhlu v rohu (obr. 05). Profil umístěte do pokosnice spodní hranou nahoru a zafixujte doraz výšky profilu. Nastavte na pokosnici úhel řezu dle vyznačení na profilu. Uřízněte profil a zabrušte otěpy smirkovým papírem. (obr. 06 a 07). Sestavte si v rohu místnosti profily a zkontrolujte přesnost řezů.



## 5. LEPENÍ PRVKŮ:

### a) Plošné lepení (profil na stěnu a strop):

Na styčné plochy na zadní straně profilu naneste lepidlo zvolené dle potřeb podkladu (přilnavost, vlhkost apod.) (obr. 09). Profil přiložte na podklad dle vyznačených čar. Rovnoměrně jej přitlačte v celé délce tak, aby jste lepidlo mírně vytlačili ze spoje (obr. 10). Vytlačené lepidlo ihned odstraňte špachtlí. Případné znečištění profilu seřete vlhkou houbou nebo hadříkem (obr. 11).



### b) Lepení spojů (profil k profilu):

Na celou plochu řezu jednoho z profilů naneste PU lepidlo (obr. 12). Profily k sobě přimáčkněte tak, aby se lepidlo mírně vytlačilo ze spoje a vznikla co nejmenší spára (obr. 13). Vytlačené lepidlo ihned odstraňte špachtlí. Případné nečistoty seřete vlhkou houbou nebo hadříkem (acetoneM INEPOUŽÍVAT NA POLYSTYRENI!) (viz. obr. 14). Před úplným vytvrdnutím lepidla, cca. po 2-3hod., zkontrolujte spoje profilů a opět špachtlí odstraňte vyteklé lepidlo.

**6. TMELENÍ PRVKŮ:** Po dostatečném vytvrdnutí lepidel, cca. po 24hod. v závislosti na vlhkosti a teplotě, přeburste spoje mezi profily a přetmelte akrylátovou stěrkou a po vytvrdnutí přeburste smirkovým papírem hrubosti 150 (obr. 15). Propadlé spoje mezi profily a podkladem opět vytmelte již použitými lepidly a tmely (viz. odstavec 1b)). Postup opakujte až do dokonalého výsledku.

**7. NATĚR PRVKŮ:** Po úplném vyschnutí všech použitých lepidel a tmelů zpenetrujte vodou ředitelnou řídkou disperzní barvou nebo penetrací. Poté můžete profily přetřít libovolnou vodou ředitelnou barvou.



## 8. RADY A UPOZORNĚNÍ:

Dekorace, lepidla a tmely skladujte a zpracovávajíte při teplotě 10-35°C a mimo nadměrnou vlhkost před instalací. Soudržnost malby nebo stěrky musí být perfektní. Pokud si nejste povrchem jisti, povrch raději odstraňte. Při fixaci a sestavení prvků použijte špendlíky a hřebíky. Po ztuhnutí lepidla je odstraňte. Při lepení dbejte na vzájemnou rovinnost prvků, symetrické napojení všech záhybů a hran. Při tmelení nepoužívejte prsty, zvolte vhodné špachtle. Ozdobné lišty a prvky slouží jako dekorace a nelze je použít jako nosné konstrukce. Nepodceňujte důležitost přípravných prací, čistého a bezpečného pracoviště.