



Katalogový list: **PORTLANDSKÁ DLAŽBA**

### SEVILLA new

Dlažba se ručně vyrábí z nejlepších portlandských cementů, kameniva, říčních písků a minerálních barev. Dokonale imituje starou cihlovou ošlapanou dlažbu, tzv. půdovky. Dá se lepit na malou spáru, cca 5 mm.

Je možné ji aplikovat v exteriéru i interiéru. Při pokládce do betonu je pojezdová pro osobní automobily. Vhodná na podlahové vytápění. Certifikace dle norem EU.

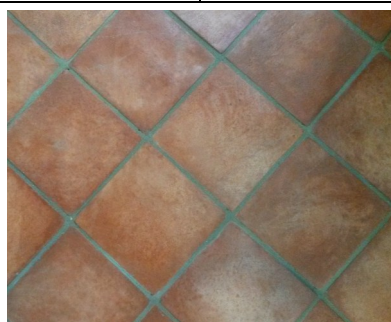
Vlastnosti : Mrazuvzdorná

Doporučené příslušenství: nátěr EKOSTONE

#### Rozměry :

Délka: 175 mm  
Šířka: 175 mm  
Tloušťka: 30 mm  
Rozměrová tolerance : +/- 8 mm  
Hmotnost 1 m<sup>2</sup>: 65 kg  
Počet ks do 1m<sup>2</sup>: 30 ks

PORTLANDSKÁ DLAŽBA	Cena v CZK za m <sup>2</sup> bez DPH
m <sup>2</sup>	749,-



#### Balení:

Na europaletě prokládáno kartonem.

Euro paleta : 10 m<sup>2</sup>

Hmotnost Euro palety je 650 kg.