

ZÁSADY PRO LEPENÍ ORAC DECOR PRVKŮ

POVRCH / STROP / STĚNA



Bez prachu



Suchý



Bez mastnoty



Rovná stěna a strop



Obroušený a omytý povrch

- Ø Použijte DecoFix Pro pro porézní nebo DecoFix Hydro pro neporézní povrch
- Ø Extra pozornost při instalaci na tapety
- Ø Přednostně použijte DecoFix Hydro & DecoFix Extra pro nové stěrky
- Ø Soudržnost barev nebo stěrek musí být perfektní
- Ø Pokud si nejste jisti povrchem, požádejte o konzultaci nás

PROSTŘEDÍ



Skladovací & instalační podmínky



24 hodin před instalací

Skladovací & instalační podmínky pro všechny Orac Decor produkty & DecoFix lepidla:

- Ø Skladujte Orac dekorace & lepidla při pokojové teplotě 24 hodin před instalací!

LEPIDLA



LEPIDLA



Interiér: Savý, suchý povrch



Lepení na strop a stěnu



Spáry



Při instalaci Orac Basixx: použijte DecoFix Pro i do spár

LEPIDLA: **DECOFIX PRO**



SLOŽENÍ	Akrylové, velmi účinné lepidlo
BALENÍ	FDP500 310ml (7á 8m) FDP600 4200ml (85 á 110m)
SKLADOVÁNÍ	Teplota: 10 - 35° C Vlhkost: 40 - 70% Upozornění: chraňte před mrazem!
APLIKACE	<ul style="list-style-type: none">• Dlouhodobé spojení mezi lištou a stěnou a/nebo stropem• pro interér a savý povrch
NEPOUŽÍVAT	<ul style="list-style-type: none">• pro nesavý povrch (sklo, obklady...)• ve vlhkém prostředí jako jsou např. koupelny a pro exteriér• na nové stěrky• ve jmenovaných případech použijte DecoFix Hydro
OSTRANĚNÍ	Vlhkou houbou nebo textílií
CHARAKTERISTIKA	<ul style="list-style-type: none">• Bílé, barevně stabilní• Brousitelné• Snadno vytlačitelné z kartuše• Málo elastické• Přelístatelné

LEPIDLA: **DECOFIX EXTRA**



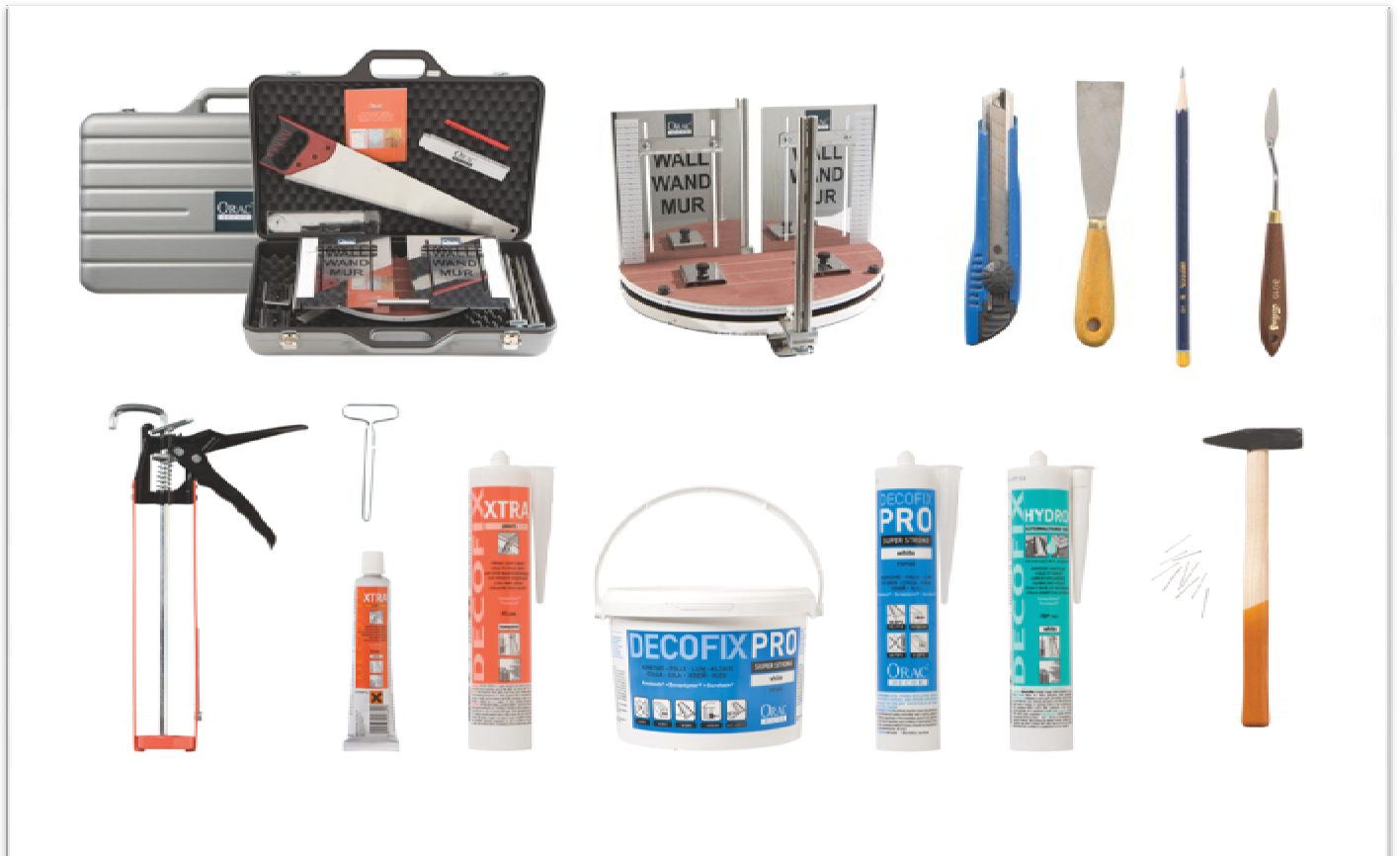
SLOŽENÍ	Polyuretanové lepidlo
BALENÍ	FX200 310ml (min. 80m) FX210 80ml (min. 20m)
SKLADOVÁNÍ	Teplota: 10 - 35° C Vlhkost: 40 - 70%
APLIKACE	Garance perfektních spojů při instalaci lišt z Purotouche [®] & Duropolymer [®] Spára mezi: <ul style="list-style-type: none"> • 2 stropními lištami (mimo Durofoam[®]/Orac Basiox) • 2 plochými nebo podlahovými lištami (ohravnými i pevnými), • hlavicí, tělem a podstavcem sloupu
ODSTRANĚNÍ	<ul style="list-style-type: none"> • přeličky odstranit před vytvrdnutím (max. do 1h, odstranění zopakovat po 2-3 h) • čistit acetonem nebo syntetickým ředidlem
CHARAKTERISTIKA	<ul style="list-style-type: none"> • velmi tvrdý po zaschnutí • lepidlo reaguje na vlhkost • zasychá později : <ul style="list-style-type: none"> • pokud je velmi nízká vlhkost • pokud je spára velmi široká • transparentní lepidlo • jemně napěňuje • obsahuje rozpouštědla a izokyanidy Pozor: vyvarujte se přímému kontaktu pokožky s lepidlem • zdraví škodlivý (viz symboly) • životnímu prostředí škodlivý (viz symboly)

LEPIDLA: **DECOFIX HYDRO**



SLOŽENÍ	Velmi silné MS polymerové lepidlo
BALENÍ	FDP700 290 ml (7 a 8m)
SKLADOVÁNÍ	Teplota: 10 - 35° C Vlhkost: 40 - 70%
APLIKACE	<ul style="list-style-type: none"> • Dlouhodobé spojení mezi lištou a stěnou s/nebo stropem, místo lepidla DecoFix Pro • Pro použití v exteriéru, vlhkém prostředí, pro nesavé materiály (keramické obklady, sklo, ...) místo lepidla DecoFix Pro
ODSTRANĚNÍ	Možno odstranit mýdlovým roztokem
CHARAKTERISTIKA	<ul style="list-style-type: none"> • Přetíratelné • Použitelné na všechny typy stěn /stropů • Nesesychá • Elastické • Stabilní bílé barvy

INSTALACE

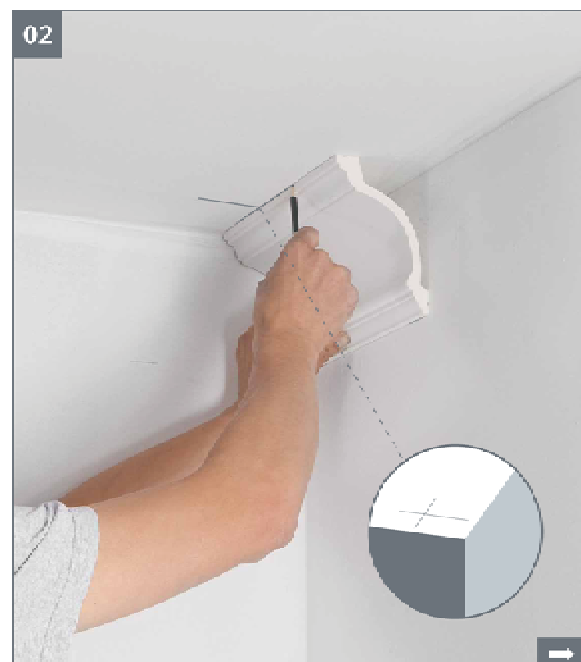
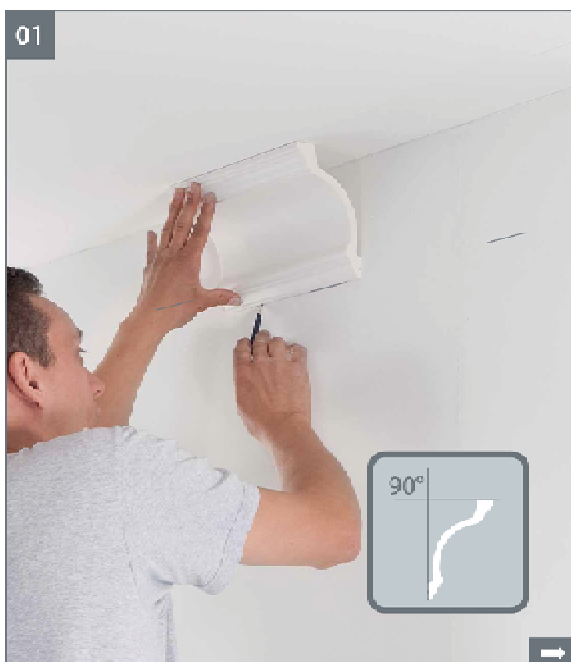


krok 01

Naznačte průběh lišty na stěně pomocí vzorku

krok 02

Označte seřiznutí vnitřního rohu



krok 03

Změřte úhel rohu



krok 04

Označte si na zadní straně lišty stropní plochu



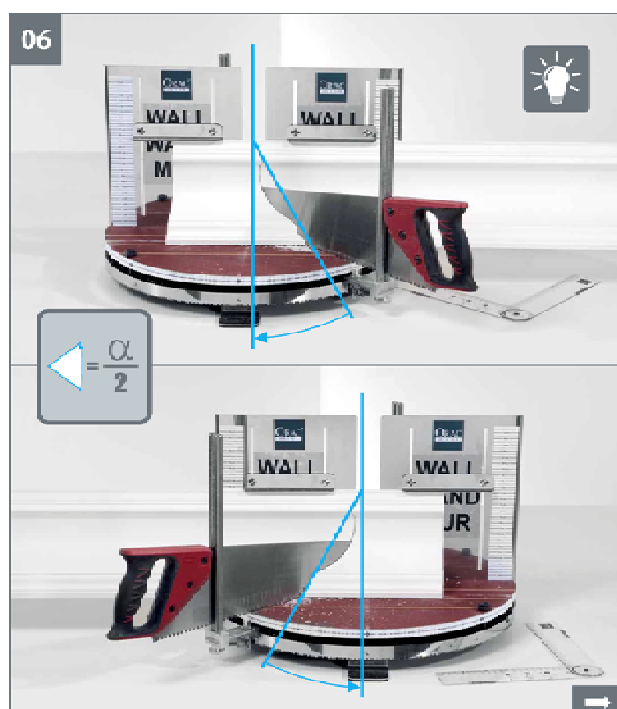
krok 05

Označte si směr řezu na liště



krok 06

Seřízněte vnitřní roh pilkou za pomoci pokosnice



krok 07

Položte lištu označenou stropní stranou na spodní plochu pokosnice



krok 08

Otevřete kartuš



krok 09

Aplikujte lepidlo



1. Použijte DecoFix Hydro pro aplikaci v exteriéru, vlhkém prostředí nebo pro nesavé povrchy
2. V-Fix drážka je určena jen pro vedení aplikační trysky kartuše
3. DecoFix Pro nebo Hydro má být použito **po celé délce a šířce lepicí plochy**

krok 10

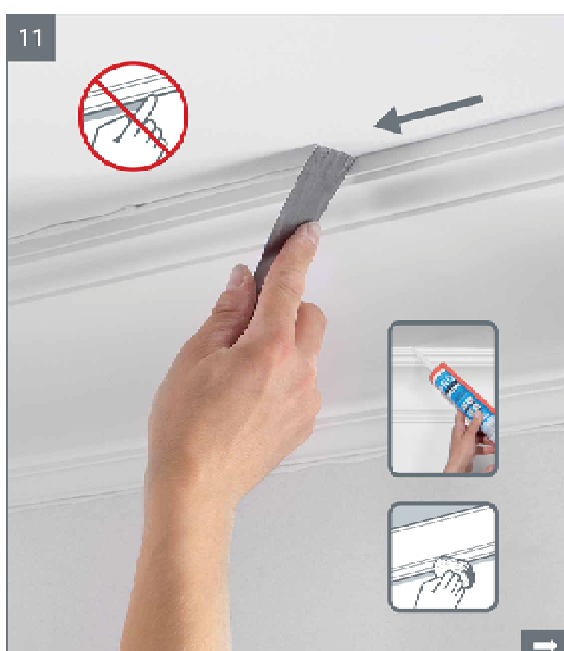
Tlačte pevně lištu proti stěně a stropu



1. Tlačte lištu pevně a rovnoměrně proti stěně a stropu (**každých cca 10 cm**)
2. Použijte nerezové hřebíčky k fixaci větších profilů
3. Přilnutí lepidla je silnější na straně stěny než na straně lišty (savý podklad absorbuje vodu obsaženou v lepidle)
4. Přilnutí profilu je dobré, pouze pokud je instalační tlak dostatečný a rovnoměrný

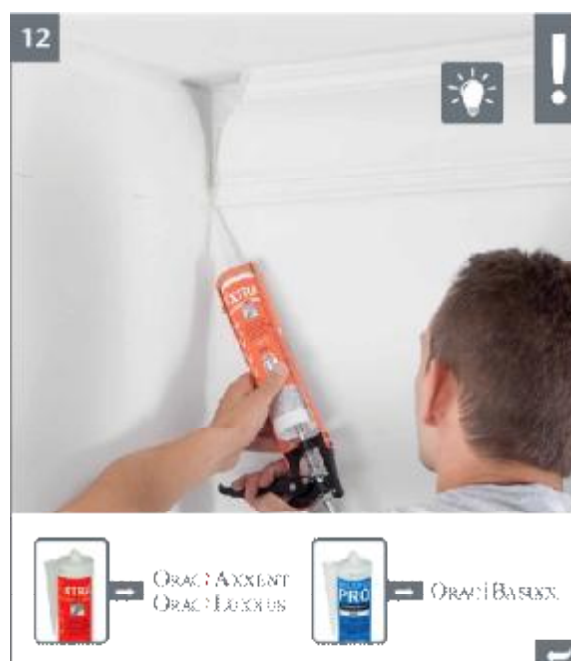
krok 11

Ostraňte ihned jakékoliv přelitky



krok 12

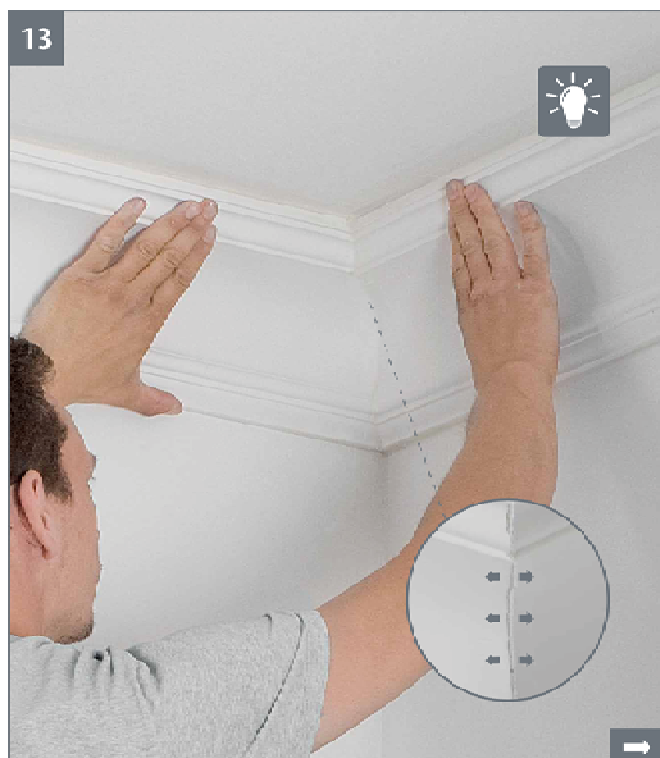
Aplikujte DecoFix Extra



Použijte DecoFix Extra v každém mezilištovém spoji (nejen v rozích), lepidlo aplikujte na jednu lepicí plochu

krok 13

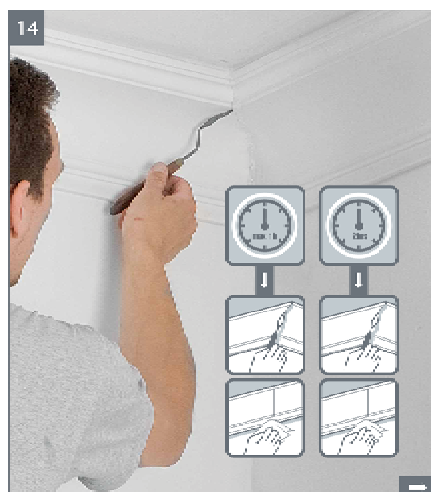
Přitlačte oba profily proti sobě



Aplikujte dostatečné množství lepidla DecoFix Extra
Přebytek lepidla by se po přitlačení lišty měl objevit na přední straně lišty

krok 14

Odstraňte DecoFix Extra špachlí a potom očistěte povrch textilií navlhčenou acetonem



krok 15

Použijte trnel na vyplnění spár
Přebruste po uschnutí
Přetřete





- Při masivnějším čištění acetonem nebo přebrousování lišt aplikujte pro lepší výsledek penetraci
- Přetřete až po zaschnutí lepidla a tmelu