

DecoFix

ORAC LUXXX	ORAC AXXENT	ORAC BASIXX
PUROTOUCH [®] DUROPOLYMER [®]	DUROPOLYMER [®]	DUROFOAM [®]



Pro - interior installation + finishing

EXTRA STRONG installation adhesive

A slow-drying glue that ensures a long lasting seal between the mouldings and the wall and/or ceiling. Suitable for interior applications and on dry, porous surfaces.



EXTRA STARKER Montagekleber

Langsam trocknender Montagekleber, der eine Verbindung zwischen den Leisten und der Wand und/oder der Decke herstellt. Geeignet für den Innenbereich und für saugende Untergründe.

Colle pour fixer les moulures ULTRA FORTE

Colle d'adhésion à séchage lent qui garantit une adhésion durable entre les corniches/cimaises et le mur et/ou le plafond. Apprôpriée pour des applications à l'intérieur et pour des surfaces poreuses.

EXTRA STERKE installatielijm

Traagdrogende lijm die een duurzame verbinding creëert tussen de lijsten en de wand en/of het plafond. Geschikt voor binnentoepassingen en voor poreuze ondergrond.

FDP500 310 ml → 7 à 8 m
FDP600 4200 ml → 65 à 110 m



Hydro - exterior installation

EXTRA STRONG installation adhesive

For exterior applications, in damp environments and on non-porous surfaces, instead of DecoFix Pro.



EXTRA STARKER Montagekleber

Für Aussenarbeiten, für Anwendung in feuchten Räumen und auf nicht-saugenden Untergründen (lackierte Oberflächen, Fliesen, ...), anstatt DecoFix Pro.

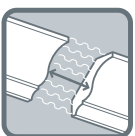
Colle ULTRA FORTE pour fixer les moulures

Pour des applications à l'extérieur, dans des endroits humides et sur des surfaces non-poreuses, au lieu du DecoFix Pro.

EXTRA STERKE installatielijm

Voor buitentoepassingen, voor gebruik in vochtige ruimtes en op niet-poreuze ondergrond, ter vervanging van DecoFix Pro.

FDP700 290 ml → 7 à 8 m



Extra - jointing

Adhesive for perfect jointing

For seam joints between the mouldings. Push the profiles strongly to each other and remove excess of DecoFix Extra preferably before hardening (wait at least two hours) with acetone or Synth Thinner. The adhesive can be painted after 24 hrs.

Kleber zum Verbinden von Profilen

Für Verbindungen zwischen den Leisten. Nach dem Auftragen des Klebers, die Profile fest aneinander drücken und überschüssiger DecoFix Extra am Besten vor dem Aushärten (nach wenigen Stunden) mit Aceton oder synth.Verdünner entfernen. Überstreichbar nach 24 Stunden.

Colle pour un assemblage parfait des joints

Pour souder les cimaises entre-elles. Poussez fortement les profils l'un contre l'autre et éliminez l'excédent de colle DecoFix Extra de préférence avant durcissement (attendre au moins deux heures) avec de l'acétone ou du Synth Thinner. Peindre la colle après 24 heures.

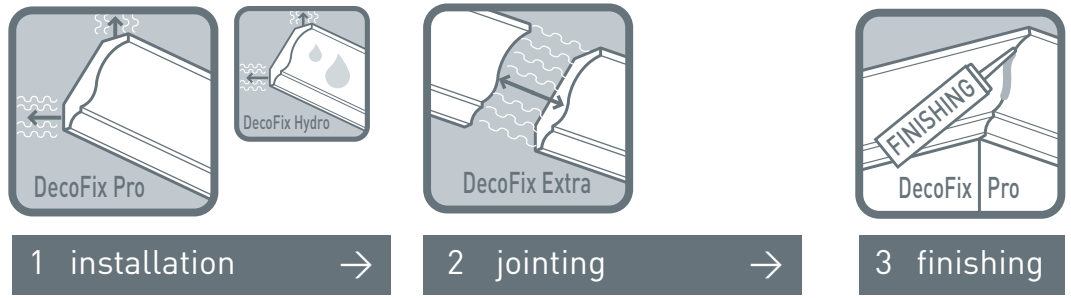
Lijm voor perfecte naadverbindingen

Voor verbindingen tussen de lijsten onderling. Na aanbrengen van lijm de profielen goed tegen elkaar aandruwen en overtollige DecoFix Extra bij voorkeur vóór uitharding (vanaf een paar uur) verwijderen met aceton of Synth Thinner. De lijm overschilderen na 24 uur.

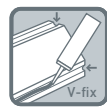
FX200 310 ml → min. 80 m
FX210 80 ml → min. 20 m



INSTALLATION
 INSTALLATION
 INSTALLATION
 INSTALLATION



Use only DecoFix for perfect installation and warranty
 Verwende nur DecoFix für eine perfekte Installation und Garantie
 Utilisez DecoFix pour une installation parfaite et garantie
 Gebruik DecoFix voor perfecte installatie en garantie



Integrated V-fix for easy glueing
 Integrierte V-fix, Kleberfuge auf der Rückseite zur besseren Kleberapplikation
 V-fix intégrée, des rainures de colle qui facilitent l'installation
 Geïntegreerde V-fix-lijmgroeven die installatie vergemakkelijken



Remove surplus of DecoFix Pro immediately with water (or a soapsolution)
 Überschüssiger DecoFix Pro sofort mit Wasser (oder Seifenlösung) entfernen
 Enlevez la DecoFix Pro superflue immédiatement avec de l'eau (ou une solution à base de savon)
 Verwijder overtollige DecoFix Pro onmiddellijk met water (of zeepoplossing)



Remove surplus of DecoFix Hydro immediately with a soapsolution
 Überschüssiger DecoFix Hydro sofort mit Seifenlösung entfernen
 Enlevez la DecoFix Hydro superflue immédiatement avec une solution à base de savon
 Verwijder overtollige DecoFix Hydro onmiddellijk met zeepoplossing



Remove surplus of DecoFix Extra immediately with a spatula and then with acetone/thinner
 Überschüssiger DecoFix Extra sofort mit einem Spachtel und danach mit Azeton/Verdüner entfernen
 Enlevez la DecoFix Extra superflue immédiatement avec une spatule et puis avec de l'acéton/diluant
 Verwijder overtollige DecoFix Extra onmiddellijk met een spatel en daarna met aceton/thinner



DecoFix Pro and Extra can be sanded after hardening (1 day)
 DecoFix Pro und Extra sind reibbar nach dem Aushärten (1 Tag)
 La DecoFix Pro et la Extra peuvent être ponçées après durcissement (1 journée)
 DecoFix Pro en Extra kunnen geschuurd worden ná uitharding (1 dag)



Primed products, for a smooth and matt surface and enhanced paint adhesion
 Vorgrundiert, für eine glatte und mattierte Oberfläche für eine gute Farbbehaftung
 Avec primer, pour une surface lisse et terne et une bonne adhérence de peinture
 Geprimed, voor een glad en mat oppervlakte met goede verfhechting

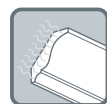


Easy to finish with a quality paint; UV-stable after final painting
 Einfach mit Qualitätsfarben zu überstreichen, für eine UV-Beständigkeit
 Facile à peindre dessus avec une peinture de qualité, pour obtenir une persistance aux UV
 Makkelijk te overschilderen met een kwaliteitsverf, voor UV-bestendigheid

PRODUCT ADVANTAGES
 PRODUKTVOORTEILE
 AVANTAGES PRODUITS
 PRODUCTVOORDELEN



87° angle for perfect positioning
 87°-winklige Leisten für eine perfekte Ausrichtung
 Angle de 87° pour un positionnement parfait
 Hoek van 87° voor een juiste positionering



Rough, sanded gluing surfaces for maximum adhesion
 Breite, harte Klebeflächen für eine gute Haftung
 Extrémités larges et dures, pour un bon accrochage
 Grote, ruwe kleefvlakken voor een goede hechting

MADE IN EU

nv ORAC sa
 Biekorfstraat 32, B-8400 Ostend, Belgium
 Tel: +32 59 80 32 52 - Fax: +32 59 80 28 10
 sales@oracdecor.com - www.oracdecor.com